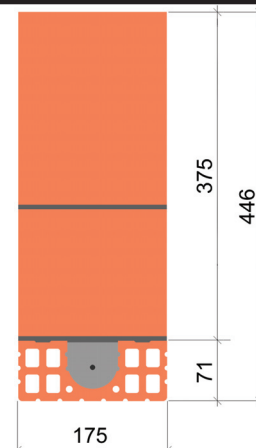
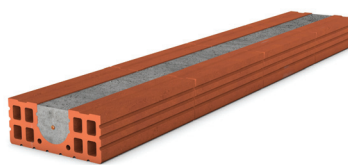




Tvar a uspořádání:

**TVARBET MORAVIA, a.s.**
Dolní Valy 3739/4, 695 01 Hodonín

výrobní závod: cihelna Hodonín, Brněnská 619/59A, 695 03 Hodonín

IČ: 13690558

18

EN 845-2**Zděný překlád s tenkostěnnými pálenými tvarovkami****KMB PŘEKLAD 1000–3000/175/71****Určené použití:** překlenutí stavebních otvorů v nosných i nenosných zděných konstrukcích pro zhotovení spřažených překládů

Základní charakteristiky	Vlastnosti								
Šířka (mm)	175								
Výška (mm)	71								
Délka (mm)	1000	1250	1500	1750	2000	2250	2500	2750	3000
Min. délka uložení (mm)	115								
Únosnost (kN)	33,56	31,25	25,48	21,58	18,72	16,44	14,72	13,33	12,17
Zatížení (kN)	23,97	22,32	18,2	15,42	13,37	11,74	10,51	9,52	8,7
Max. průhyb (mm)	3,54	4,54	5,54	6,54	7,54	8,54	9,54	10,54	11,54
Podmínky	Uvedené hodnoty platí pro konstrukci z plochých překládů šířky 175 mm pro tlakovou zónu nad překládem 375 mm ze zdiva vyzděného na maltu min 5 MPa ze zdicích prvků 2. skupiny s pevností zdicích prvků v tlaku kolmo na styčnou spáru min. 3,0 MPa. Pevnost zdiva kolmo na styčnou spáru min. $f_{hd} = 0,52$ MPa								
Hmotnost (kg/ks)	18	22,5	27	31,5	36	40,5	45	49,5	54
Hmotnost (kg/m ²)	254								
Trvanlivost (třída)	C3 Překlady musí být omítnuté vápenocementovou maltou								
Součinitel tepelné vodivosti W/(m.K)	$\lambda_{equ} = 0,72$								
Odolnost proti zmrazování	NPD Překlady musí být omítnuté vápenocementovou maltou								
Požární odolnost (min)	R 60 Překlady musí být omítnuté vápenocementovou maltou								
Nasákavost (%)	NPD								
Propustnost vodních par	$\mu_{equ} = 25/65$								
Nebezpečné látky	žádné								
Počet montážních podpěr po dobu tvrdnutí tlačné zóny (ks)	1				2				

NPD - žádný ukazatel není stanoven

Pro jiné výšky a skladby tlačné zóny jsou statické parametry uvedeny v technických listech KM Beta a na www.profiblok.cz